

Sehenswürdigkeiten

Historische Altstadt

Bummeln Sie durch die historische Altstadt mit vielfältigen Einkaufsmöglichkeiten und einem großen Angebot an gemütlichen Gaststätten. In unserem attraktiven Zentrum mit Fußgängerzone auf dem wunderschönen Marktplatz finden Sie alles, was das Herz begehrt.

Stadtführungen

Von Ostern bis Oktober jeden Samstag um 11 Uhr, Start am Rathaus. Vereinbaren Sie Ihre individuelle Gruppenführung bei unserer Tourist-Information.

Museen

Besuchen Sie das Museumsareal am Alten markgräflichen Schloss mit dem Aischgründer Karpfenmuseum und den KinderSpielwelten, Druckerstuben und den romantischen Schlosshof mit Kräutergarten.

Rasenlabyrinth mit Jean-Paul-Leseweg

Entdecken Sie das Rasenlabyrinth, die Winddreher und den Jean-Paul-Leseweg unmittelbar an der NeuStadtHalle (nur 2 Gehminuten vom Festplatz entfernt).

Bleichanlage und Luitpoldpark

Finden Sie Ruhe und Entspannung in der idyllisch gelegenen Bleichanlage oder dem wunderschönen Luitpoldpark.

Waldbad

Erfrischen und erholen Sie sich in unserem traumhaft gelegenen Waldbad, eines der schönsten Freibäder in ganz Bayern. Das Waldbad liegt idyllisch am südlichen Stadtrand.

Bauernmarkt

Jeden Samstagvormittag Bauernmarkt am Marktplatz.

Rad- und Wandermöglichkeiten

Nutzen Sie unsere gut ausgeschilderten Rad- und Wanderwege rund um Neustadt und entdecken Sie die vielfältige Fauna und Flora.

Ihre zwei Wohnmobilstellplätze

Zentral im Aischtal zwischen Naturpark Steigerwald und Naturpark Frankenhöhe liegt Neustadt a.d. Aisch ideal als Ausgangspunkt für Entdeckungstouren.



Tourist-Information

Telefon (091 61) 666-14

Telefax (091 61) 666-15

Stadt Neustadt a.d. Aisch
Marktplatz 5
91413 Neustadt a.d. Aisch

info@neustadt-aisch.de
www.neustadt-aisch.de



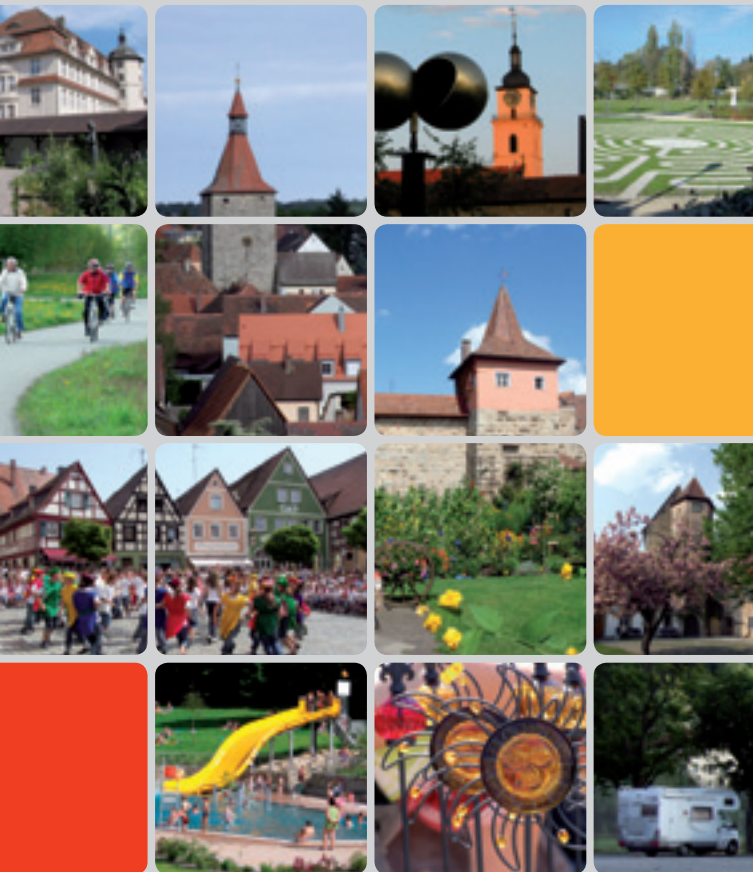
Wohnmobilstellplätze
in Neustadt an der Aisch

ankommen.
Zentral im Aischtal!



Herzlich willkommen in Neustadt a.d. Aisch

Sehr geehrte Gäste,
für Sie zum Überblick, haben wir auf den folgenden
Seiten einige Informationen über Neustadt a.d. Aisch
zusammengestellt. Wenn Sie mehr erfahren möchten,
steht Ihnen unsere Tourist-Information im Rathaus am
Marktplatz gerne zur Verfügung.



Neustadt
an der Aisch

Stellplatz Am Waldbad



Anschrift:
Eilersweg 5, 91413 Neustadt a.d. Aisch
Telefon (09161) 666-14
E-Mail: info@neustadt-aisch.de
www.neustadt-aisch.de
oder www.waldbad-neustadt.de

GPS – Daten:
49° 34'31"N, 10° 37' 50" E

Zufahrt:
Über Bundesstraße 8, ausgeschildert Neustadt-Ost
mit Freibad, Gewerbegebiet, Krankenhaus, weiterer
Beschilderung Waldbad folgen

- Weitere Infos:**
- 6 kostenlose Stellplätze bis 7,5 m (keine Gespanne)
 - Keine Ver- und Entsorgungsmöglichkeit
(Stellplatz am Festplatz, etwa 2,5 km)
 - Ruhiger Stellplatz auf dem Parkplatz des
Neustädter Waldbades
 - Schotterrasen, am Waldrand gelegen
separat ausgeschildert
 - Stadtzentrum etwa 1,5 km entfernt

Freizeitaktivitäten:
Waldbad, Trimm-Dich-Pfad, Radeln, ausgedehntes
Wanderwegenetz, Spielplatz 0,5 km

Stellplatz Am Festplatz



Anschrift:
An den Sommerkellern, 91413 Neustadt a.d. Aisch
Telefon (09161) 666-14
E-Mail: info@neustadt-aisch.de
www.neustadt-aisch.de

GPS – Daten:
49° 35' 02" N, 10° 36' 20" E

Zufahrt:
Der Stellplatz für Wohnmobile und Gespanne
ohne Längenbegrenzung liegt in der Nähe des
Kreuzungsbereiches der beiden Bundesstraßen
B 8 und B 470, ausgeschildert

- Weitere Infos:**
- 8 kostenlose Stellplätze
 - Ver- und Entsorgung über Holiday Clean Anlage
 - Stromversorgung Elektrostar, 6x CEE Steckdosen 16 A
 - Restaurants in Platznähe
 - Innenstadt nah (0,5 km)

Freizeitaktivitäten:
Sie erreichen die Altstadt mit Schlosshof zu Fuß
in zwei Minuten über die Fuß- und Radwegebrücke!

